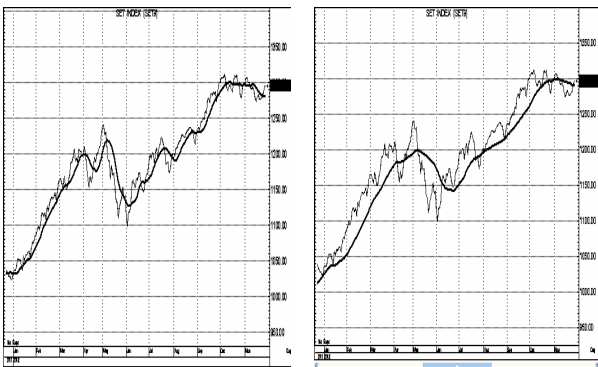


เจาะลึก Technical Indicators ตอน MA

คอลัมน์นี้ เราจะมาทำความรู้จักกับเครื่องมือทางเทคนิคแต่ละตัวกันแบบเจาะลึกครับ

ในภาพรวมแล้วการวิเคราะห์ทางเทคนิคเป็นการพยากรณ์การเคลื่อนไหวของราคา ผ่านข้อมูลในอดีตภายใต้สมมติฐานว่าประวัติศาสตร์มักซ้ำรอยเดิม (ราคาหลักทรัพย์สะท้อนถึงพฤติกรรมของนักลงทุน และพฤติกรรมนักลงทุนนั้นยากที่จะเปลี่ยน ในช่วงเวลาสั้นๆ) โดยข้อมูลในอดีตที่ใช้มีเพียง 2 ชนิดคือราคา และปริมาณการซื้อขาย โดยแม้ใช้ข้อมูลเพียง 2 อย่าง แต่ก็ถูกนำมาวิเคราะห์ตีความต่อ ด้วยสูตรต่างๆ ภายใต้สมมติฐานมากมาย เกิดเป็น เครื่องมือซึ่งมีหลายร้อยชนิดให้เลือกใช้ เช่นระบบค่าเฉลี่ยเคลื่อนที่ ตัววัดการกวัดแกว่ง ฯ โดยเราจะใช้พื้นที่ส่วนนี้ในการพูดคุยแบบเจาะลึกกับเครื่องมือแต่ละตัวว่ามีที่มาที่ไปอย่างไร และเหมาะที่จะใช้กับภาวะตลาดแบบใด โดยในฉบับแรกนี้เราจะมาคุยกันถึงเรื่องของ **ระบบค่าเฉลี่ยเคลื่อนที่**

ระบบค่าเฉลี่ยเคลื่อนที่ (Moving Average) มีเป้าหมายเพื่อกำจัดความผิดพลาดของข้อมูลบางช่วงและ ทำให้การเคลื่อนไหวของข้อมูลราบเรียบขึ้น โดยการนำข้อมูลหลายๆ จุดของเวลามาหาค่าเฉลี่ย



ปัจจัยที่ต้องพิจารณาในการใช้ระบบค่าเฉลี่ยเคลื่อนที่ ได้แก่ ระยะเวลาที่ใช้ และวิธีการคำนวณ

ระยะเวลา : ค่าเฉลี่ยเคลื่อนที่นั้นคำนวณจากราคาปัจจุบันเฉลี่ยกับวันก่อนหน้า ดังนั้นเส้นค่าเฉลี่ยเคลื่อนที่จะเคลื่อนไหวช้ากว่าราคาปัจจุบัน โดยยิ่งใช้ช่วงระยะเวลามาก ก็จะต้องจับการเปลี่ยนแปลงของแนวโน้มได้ช้าลง แต่ก็กำจัดความผิดพลาดของข้อมูลได้ดีกว่า

ระยะเวลาที่นิยมใช้ มีดังนี้

- 5, 10 วันใช้สำหรับการลงทุนระยะสั้น (สัปดาห์)
- 25, 75 วันใช้สำหรับการลงทุนระยะกลาง (เดือน, ไตรมาส)
- 200 วันใช้สำหรับการลงทุนระยะยาว (ปี)

คราวนี้มาดู**วิธีการคำนวณ**กันครับ ที่นิยมกันมี 2 วิธี คือ

1. **Simple Moving Average (SMA)** เป็นการคิดค่าเฉลี่ยแบบเลขคณิต (Arithmetic Mean) นำราคาปิดมารวมกันและหารด้วยจำนวนวันที่ใช้ ซึ่งเป็นการให้ความสำคัญกับทุกๆ วันเท่ากันหมด

$$SMA(n \text{ วัน}) = (\text{ผลรวมของราคาในช่วง } n \text{ วัน}) / n$$

2. **Exponential Moving Average (EMA)** แก้อิทธิพลของ SMA โดยจะให้ความสำคัญราคาของวันที่ใกล้กับวันปัจจุบันมากกว่า

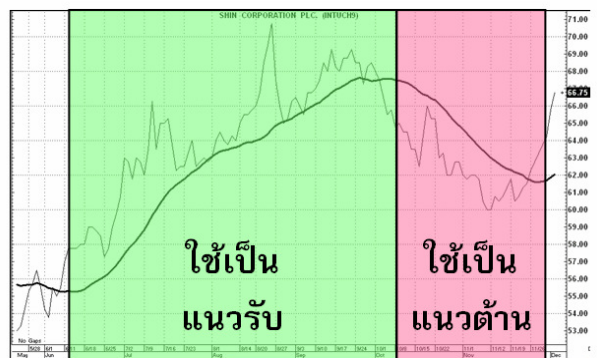
$$EMA(n \text{ วัน}) = EMA\text{วันก่อน} + (\text{ราคา} - EMA\text{วันก่อน}) * (2 / n + 1)$$

ส่วนจะเลือกใช้ **MA** แบบใด และระยะเวลาเท่าไรนั้นขึ้นอยู่กับพฤติกรรมของหุ้นแต่ละตัวด้วย แต่ส่วนใหญ่ที่นิยมใช้คือ **SMA**

ระบบค่าเฉลี่ยเคลื่อนที่นั้นนอกจากใช้บอกแนวโน้มราคาแล้ว ยังสามารถใช้**ประโยชน์**ได้อีกหลายแบบ เช่น

1. ใช้เป็นแนวรับแนวต้าน

เส้นค่าเฉลี่ยของราคา เป็นตัวบอกถึงต้นทุนเฉลี่ยของคน que หุ่นมาแล้วในช่วงเวลาที่ผ่านมา (เป็นแค่ค่าคร่าวๆ เพราะไม่ได้พิจารณา **Volume** ประกอบด้วย) เช่น ถ้าปัจจุบันราคาอยู่ใต้เส้นค่าเฉลี่ย 25 วัน จึงบอกได้ว่า มีคนที่ถือหุ้นในช่วง 25 วันที่ผ่านมา มีต้นทุนอยู่สูงกว่าราคาปัจจุบัน (หรือขาดทุนอยู่ในพอร์ตนั่นเอง) ดังนั้น หากราคาปรับเพิ่มขึ้นไปใกล้แนวต้านที่เส้นค่าเฉลี่ย 25 วัน อาจมีแรงขายจากนักลงทุนกลุ่มนี้ออกมา



2. ใช้บอกสัญญาณซื้อขาย สามารถทำได้หลายแบบ เช่น

2.1 ใช้ ราคา กับ MA

กรณีราคาตัดเส้นค่าเฉลี่ยขึ้นเป็นสัญญาณซื้อ และราคาตัดเส้นค่าเฉลี่ยลงเป็นสัญญาณขาย

2.2 ใช้ MA กับ MA

บางครั้งการใช้ราคาโดยตรง อาจทำให้มีสัญญาณซื้อขายบ่อยเกินไปเพราะราคามีการเคลื่อนไหวที่เร็ว จึงนิยมใช้การตัดของเส้นค่าเฉลี่ย 2 เส้นแทน โดยจะใช้เส้น **MA** ที่ใช้ช่วงเวลาสั้นจะทำหน้าที่แทนเส้นราคา จำนวนวันที่นิยมใช้แทนเส้นสั้นคือ 12 วัน และจำนวนวันสำหรับเส้นยาวคือ 26 วัน โดยหากเส้นสั้นตัดเส้นยาวขึ้น เรียกว่า **Golden Cross** เกิดเป็นสัญญาณซื้อ และหากเส้นสั้นตัดเส้นยาวลง เรียกว่า **Dead Cross** เป็นสัญญาณขาย ดังแสดงในรูป



ข้อควรระวัง จากภาพจะเห็นได้ว่า เส้นค่าเฉลี่ยนั้นสะท้อนราคาหุ้นในอดีต จึงมีการเคลื่อนไหวเชิงล่าช้า (**LAG**) ทำให้สัญญาณไม่สามารถบอกที่จุดสูงสุดต่ำสุดของตลาดได้ (สัญญาณซื้อเกิดเมื่อราคาเริ่มขึ้นและสัญญาณขายเกิดเมื่อราคาเริ่มลงไปแล้ว) ดังนั้นในกรณีที่ตลาดเคลื่อนไหวผันผวนและแรง พอร์ตการลงทุนอาจเกิดความเสียหายจำนวนมากได้กว่าที่สัญญาณจะเกิดขึ้น จึงควรต้องพิจารณาเครื่องมือวิเคราะห์เทคนิคอื่นๆ ร่วมด้วย

TIP & TRICK

สำหรับใครที่ไม่อยากคอยดูว่าเมื่อไหร่เส้นตัดกัน หน้าจอ **APEX** สามารถแสดงเป็นลูกศรบอกจังหวะเมื่อตัด ทำให้สังเกตเห็นได้เร็วและง่ายยิ่งขึ้น



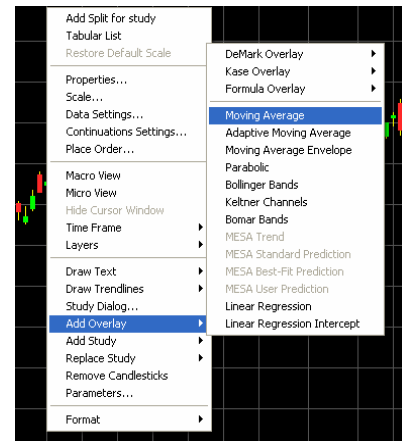
สนใจติดตั้งเครื่องมือขึ้นสัญญาณสำหรับ ระบบค่าเฉลี่ยเคลื่อนที่ (**MA**) ติดต่อ **8197** ครั้ง ●

การเรียกใช้จาก APEX

ส่วนนี้จะมาบอกถึงวิธีการเรียกใช้ และตั้งค่าจากโปรแกรม **APEX** ครับ

1. การเรียกเครื่องมือ ระบบค่าเฉลี่ยเคลื่อนที่ (**MA**)

คลิกขวาที่หน้าจอกกราฟที่ต้องการใส่เส้นค่าเฉลี่ย จากนั้นจะมีเมนูป๊อปอัพขึ้นมาให้เลือก Add Overlay --> Moving Average

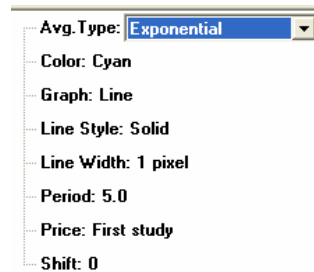


2. การตั้งค่าพารามิเตอร์

คลิกขวาที่หน้าจอกกราฟที่มีเส้นค่าเฉลี่ยเคลื่อนที่ จากนั้นจะมีเมนูป๊อปอัพขึ้นมาให้เลือก Parameters --> Moving Average



จะเจอเมนูการตั้งค่าสามารถปรับวิธีคำนวณได้ที่ **Avg. Type** และปรับจำนวนวันที่ใช้ได้ที่ช่อง **Period**



เมื่อเต็มเสร็จแล้ว อย่าลืมบันทึกหน้าที่ทำไว้สำหรับใช้ในครั้งต่อไป ที่เมนูบาร์ เลือก File --> Save Page As... เพื่อบันทึกเป็นหน้าใหม่ครับ ส่วนการเลือกใช้ในวันหลังสามารถพิมพ์ชื่อหน้าลงไปเพื่อเรียกดูได้เลยครับ (พิมพ์เหมือนตอนพิมพ์ชื่อหุ้น) ●